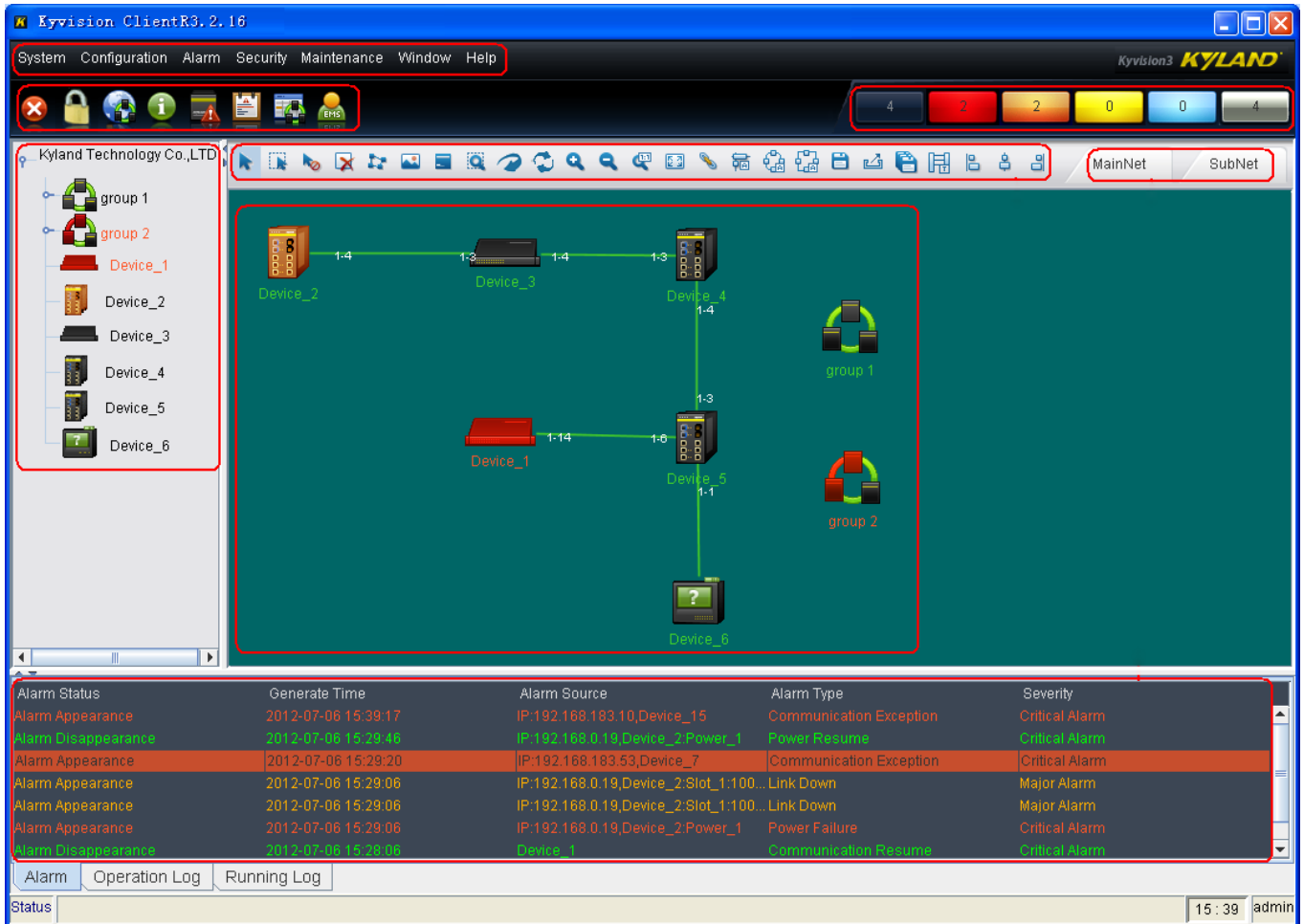


Kyvision

Программное обеспечение для управления сетью



Kyvision — это программное обеспечение для управления сетью, разработанное компанией Kyland для мониторинга, конфигурирования и обслуживания промышленных Ethernet-коммутаторов серий SICOM и KIEN в промышленных сетях связи, а также других RFC1213-совместимых устройств.

Разработанное в соответствии с правилами TMN, оно включает в себя такие функции управления, как управление объектом, управление тревогами, управление правами, управление топологией и управление конфигурацией.

В то же время Kyvision предоставляет функции обслуживания для различных сетей доступа, такие как интерфейс для работы с топологией, отображение топологии подключенных устройств, отображение аварийных и тревожных статусов, запись дневника операций и т.д., что делает обслуживание и обновление сетей более удобным и эффективным для пользователей. Kyvision позволяет автоматически определять устройства с автоматической прорисовкой топологии сети, а также уведомлять пользователей о состоянии сети.

Используя JAVA и C/S, Kyvision подходит для работы на различных операционных платформах, таких как Windows, Solaris и Linux.

»» Ключевые особенности:

- Одновременная работа нескольких пользователей (до 10), также есть возможность увеличения количества пользователей по требованию заказчика.
- Поддержка SNMP v1/v2c/v3.
- Авто-топология: автоматическое распознавание устройств и автоматическое построение связей между устройствами, автоматическая генерация топологии сети с круговым или квадратным расположением.
- До 1000 устройств в сети (что также может быть увеличено по требованию заказчика).
- Автоматическое отображение состояния соединения объектов через LLDP.
- Графическое отображение в реальном времени состояния портов коммутаторов.
- Система оповещения о состоянии сети и сигналы тревоги. Оповещение с помощью тревожного звонка или электронной почты и механизма подтверждения.
- Фильтрация сигналов тревоги, чтобы избавить пользователей от неактуальных сигналов.
- История оповещений, возможность запрашивать историю состояния сети и отдельных устройств за заданный период.
- Журнал учёта. Возможность просмотра журнала и наблюдения за работой системы.
- Возможность управления правами доступа для пользователей программы.
- Язык интерфейса программы: английский.
- Интерфейс максимально адаптирован для удобства пользователя. Интуитивно понятное и яркое HD-изображение;
- Регулярное обновление базы устройств
- Встроенный FTP-сервер, пакетная загрузка и выгрузка файлов конфигурации, пакетное обновление версии прошивки устройства.
- Обеспечивает интерфейсы Socket и OPC для вторичной разработки пользователя

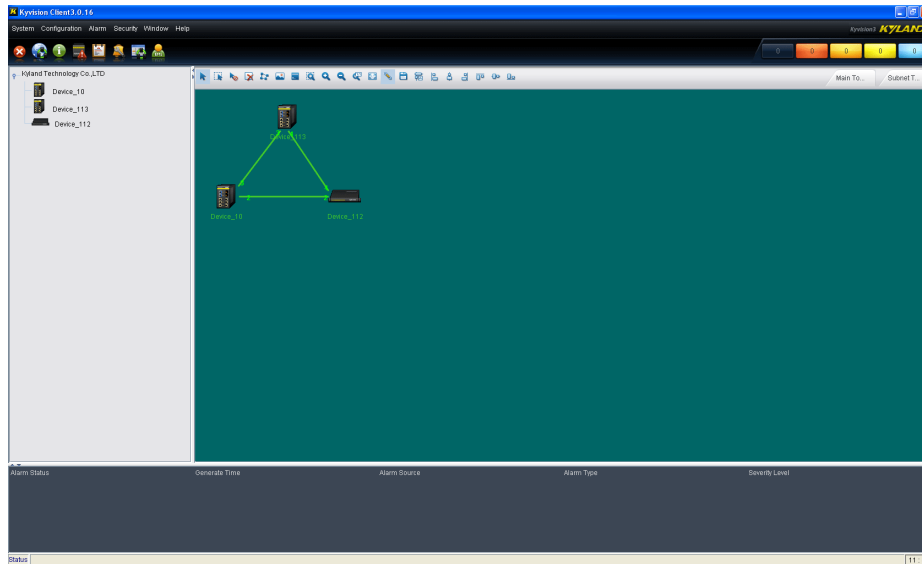
»» Основные функции

Управление устройствами

- Организация новой подсети
- Удаление устройства
- Настройка устройств
- Поддержка SNMP

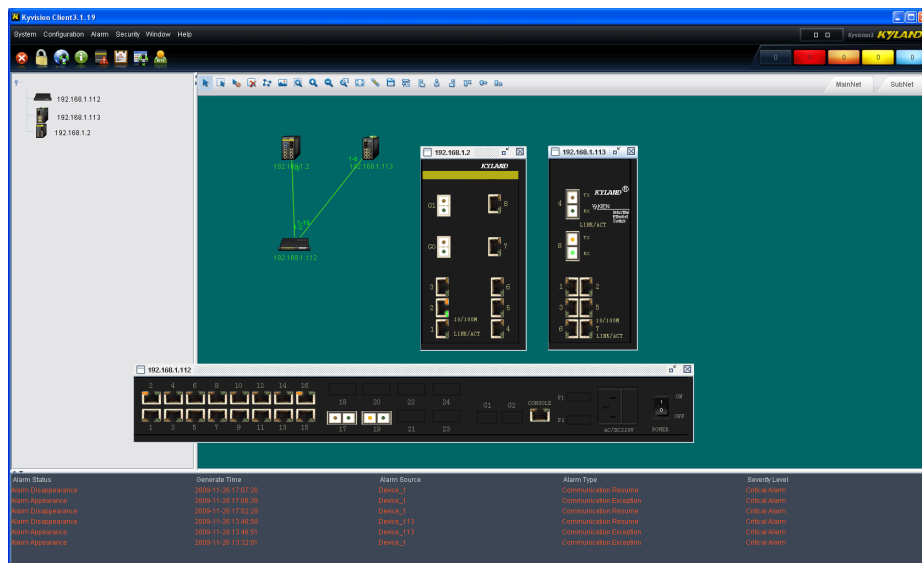
Управление сетью

Вывод информации о состоянии устройства в сети, а также о коммуникационных проблемах (цвет иконок оповещения меняется в зависимости от статуса соединения). Отображение связи между устройствами внутри топологии и система оповещения (если срабатывает сигнал оповещения, цвет линии соединения изменится). Быстрая функция авто-топологии позволяет автоматически отобразить структуру сети (по SNMP), также есть возможность настроить связи между устройствами вручную.



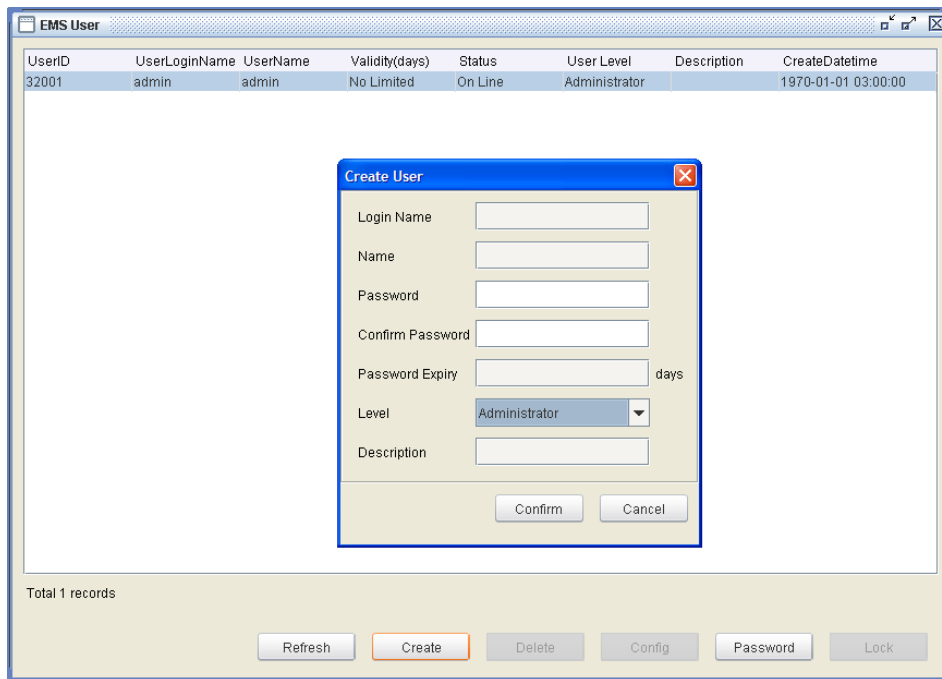
Управление устройствами

Есть два способа посмотреть конфигурацию устройства: двойным щелчком по иконке устройства в топологии или щелчком правой кнопки по иконке и выбор пункта «view device configuration». На диаграмме показывается статус портов устройства в реальном времени.



Назначение прав пользователям

Опции управления пользователями включают создание администратора, удаление пользователями и изменение прав пользователей. Опции подсети включают право распределять подсеть по существующим пользователям. С помощью данного ПО можно предоставить три типа прав управления: администратор, оператор, наблюдатель. Администратор обладает всем набором прав, включая управление устройствами, настройку оповещений, управление пользователями, управление правами подсетей и мониторинг. Оператор обладает всеми правами администратора, за исключением управления пользователями. Наблюдатель же имеет лишь право осуществлять наблюдение.



Управление оповещениями

ПО непрерывно проверяет все устройства на предмет коммуникационных неполадок, отказов. При помощи TRAP-сообщений, содержащих данные оповещения от отвечающих коммутаторов, система управления оповещениями отслеживает статус коммутатора и заносит данные в специальную базу данных. В окне топологии, цвет иконок устройств и звеньев топологии отображают статус устройства. Таким образом, система позволяет своевременно оповещать администратора о возникновении проблем, отслеживать историю журнала оповещений применительно к подсетям и устройствам за выбранный период, определять тип сигналов тревоги и т.п. Оповещение может выглядеть как звуковой сигнал тревоги, почтовое или иное сообщение.

| Alarm Status | Generate Time | Alarm Source | Alarm Type | Severity |
|---------------------|---------------------|--|-------------------------|----------------|
| Alarm Appearance | 2012-07-26 15:39:17 | IP:192.168.183.10,Device_15 | Communication Exception | Critical Alarm |
| Alarm Disappearance | 2012-07-26 15:29:46 | IP:192.168.0.19,Device_2,Power_1 | Power Resume | Critical Alarm |
| Alarm Appearance | 2012-07-26 15:29:20 | IP:192.168.183.53,Device_7 | Communication Exception | Critical Alarm |
| Alarm Appearance | 2012-07-26 15:29:06 | IP:192.168.0.19,Device_2,Slot_1,10C... | Link Down | Major Alarm |
| Alarm Appearance | 2012-07-26 15:29:06 | IP:192.168.0.19,Device_2,Slot_1,10C... | Link Down | Major Alarm |
| Alarm Appearance | 2012-07-26 15:29:06 | IP:192.168.0.19,Device_2,Power_1 | Power Failure | Critical Alarm |
| Alarm Disappearance | 2012-07-26 15:28:06 | Device_1 | Communication Resume | Critical Alarm |
| Alarm Appearance | 2012-07-26 15:27:47 | IP:192.168.0.19,Device_1 | Communication Exception | Critical Alarm |

Alarm Operation Log Running Log

Status | 15:50 | admin

Индивидуальные настройки

Kyvision позволяет изменять иконки устройств, цвет фона, а также изменять настройки сигнала оповещения (различные визуальные и звуковые эффекты).

» Характеристики

| Характеристики | Описание |
|--------------------------------------|---|
| Управление топологией | <ul style="list-style-type: none"> • Поддержка топологии IP-сегмента и назначенной IP-топологии. • Автоматическая топология позволяет автоматически создавать устройства и автоматически соединять порты устройств. • Отображение онлайн-статуса устройства и сигналов тревоги в реальном времени на топологической карте. • Поддержка увеличения/уменьшения масштаба, шага квадрата/шага кольца, выравнивания, сохранения, экспорта и других операций с топологической картой. |
| Управление устройствами | <ul style="list-style-type: none"> • Организация новой подсети • Удаление устройств • Настройка устройств • Поддержка SNMP • Удаленная диагностика состояния устройства и рабочего состояния каждого порта. • Просмотр статистики трафика портов в режиме реального времени. • Просмотр диаграммы панели устройства. • Просмотр и экспорт файлов конфигурации устройства. • Есть два способа посмотреть конфигурацию устройства: двойным щелчком по иконке устройства в топологии или щелчком правой кнопки по иконке и выбор пункта «view device configuration». На диаграмме показывается статус портов устройства в реальном времени. |
| Управление оповещениями | <ul style="list-style-type: none"> • Обнаружение ошибок в режиме реального времени через SNMP или Trar. • Уведомление о тревоге и механизм подтверждения тревоги. • Поддержка запроса истории тревог по подсети, устройствам, за период времени. • Поддержка экспорта данных об аварийных сообщениях. • Выделение аномальных устройств и соединений определенным цветом. |
| Управление техническим обслуживанием | <ul style="list-style-type: none"> • Удаленный пакетный импорт/экспорт файлов конфигурации устройства. • Удаленное пакетное обновление прошивки устройства. • Поддержка ручного или автоматического резервного копирования данных управления сетью. • Поддержка восстановления данных управления сетью из локальных или серверных файлов. • Обеспечивает функцию очистки данных управления сетью. |
| Управление правами | <ul style="list-style-type: none"> • Предоставляет три роли: администраторы, операторы и наблюдатели. • Администраторы могут создавать и удалять пользователей, изменять свойства пользователей. • Администраторы и операторы могут предоставлять полномочия по мониторингу подсети наблюдателям. • Предоставляет функции ручной блокировки и блокировки по времени для предотвращения несанкционированного входа в систему. • Пользователь не может войти в два клиента одновременно. |

| Характеристики | Описание |
|--|--|
| Управление журналом учёта | <ul style="list-style-type: none"> • Обеспечивает ведение журналов операций и журналов работы. • Поддерживает комбинированные запросы по многим условиям и экспорт. |
| Поддержка устройств сторонних производителей | <ul style="list-style-type: none"> • Автоматическое обнаружение и топология устройств по общедоступному LLDP. • Просмотр IP-адреса устройства, информации о маршрутизации, системной информации и т.д. • Динамическое отображение фактического рабочего состояния каждого порта (ON/OFF). • Просмотр фактической статистики трафика каждого порта. • Просмотр количества байтов, передаваемых в секунду, количества одноадресных/неодноадресных пакетов/ошибок и т. д. • Проверка сигнала о нарушении связи с устройством. • Проверка аварийного статуса порта. |
| Системные требования | |
| Поддерживаемые ОС | <ul style="list-style-type: none"> • Windows XP/Windows 7/Windows 10/Windows 2003 Server/Windows 2000 Server, Linux |
| Минимальные требования к оборудованию | <p>Конфигурация: Windows Server / Windows Client</p> <ul style="list-style-type: none"> • Процессор: Pentium 4 / Pentium 4 • Частота процессора: 3GHZ / 3GHZ • Память: 1GB / 512MB • Жесткий диск: 40GB / 20GB • CD-ROM: 48x / 48x • Сетевая карта: 100M / 100M • Дисплей: 1024*768 / 1024*768 |

»» Инфо для заказа

| Название | Описание |
|----------|--|
| Kyvision | Программное обеспечение для управления сетью |

Официальным дистрибьютором компании Kyland на территории России и стран СНГ является компания "ТМС"

Web-сайт: www.kyland.ru

Техническая поддержка 7/24

E-Mail: support@kyland.ru

Телефон: +7 (495) 723 33 33

Клиентский отдел: info@kyland.ru

Адрес склада и офис обслуживания

Россия, 117535, г. Москва, Варшавское шоссе, дом 133, офис 370

Телефон: +7 (495) 723-81-21

Факс: +7 (495) 723-81-22

E-Mail: sales@kyland.ru

Время работы

Понедельник-пятница: с 9-00 до 18-00 ч.

Почтовый адрес

Россия, 117535, г. Москва, Варшавское шоссе, дом 133, офис 370